



aniversario

**Acciones y
protocolos para
juntos construir un
ambiente seguro**

Sabemos lo importante que es dar continuidad a la atención terapéutica en beneficio del desarrollo de las niñas y niños que asisten a **TaKuMi**.

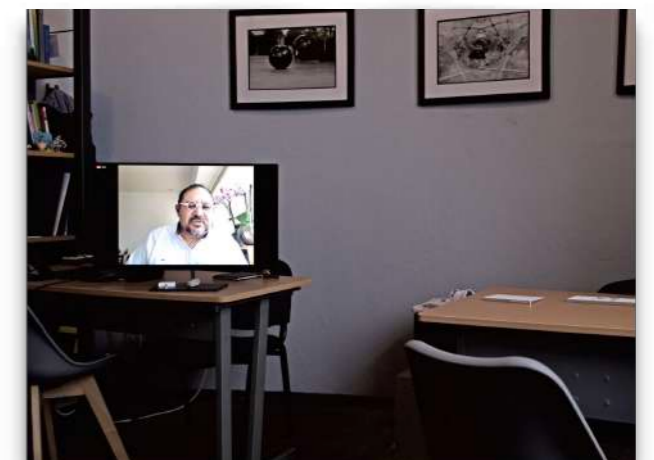
Por eso, implementamos las acciones y protocolos para juntos construir un ambiente seguro.



Preparación

Para afrontar el reto de reanudar la intervención con todas las precauciones que la situación demanda, buscamos recursos que sirvieran de referente.

Por esta razón, participamos en los talleres ofrecidos por GIAO, completamos el curso brindado por el IMSS y dimos seguimiento a las acciones sugeridas por el Dr. David Enrique Merino Tellez.





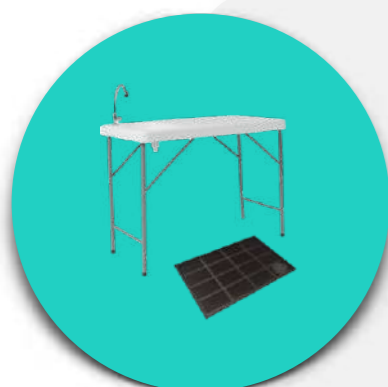
Implementación



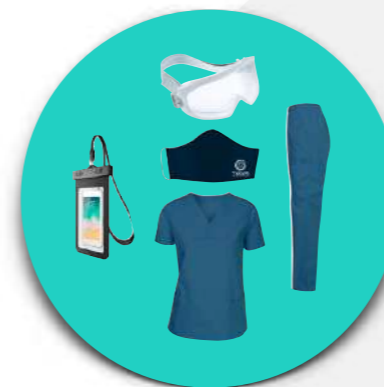
En cada cubículo se dispusieron materiales para realizar una **sanitización** apropiada tras cada uso.



Se cuenta con una **lavadora de pisos** que permite realizar una limpieza constante y profunda de los espacios.



A la entrada del centro se colocó un **lavabo**, un **tapete sanitizante**, un **termómetro** y los **insumos necesarios** para un **ingreso seguro**.



Se dotó a cada terapeuta del **EPP** de acuerdo a la normatividad vigente y con las especificaciones apropiadas para realizar nuestra labor.



En terapia



- Los materiales fueron distribuidos en recipientes que **facilitaran su transportación** y que permitieran contar con **varios sets de juego** para que el **material usado** en una sesión pueda ser **separado para su adecuada limpieza**.



- Se **retiraron los materiales** que estaban **dispuestos en grandes cantidades** en los cubículos, como el caso de la alberca de pelotas y se **dispusieron cantidades apropiadas para su uso en cada sesión**.

Se **modificaron los espacios**, de tal forma que **todas las superficies** sean fácilmente **higienizadas tras su uso**.



- Se colocó un **carrito de servicio** con la finalidad de colocar el material usado, **permitiendo su identificación y fácil movilidad para su limpieza**





Al ingresar



Si a su llegada existe la **posibilidad de que permanezca en su auto**, pedimos hacerlo para **facilitar la distancia recomendada en la sala de espera**.



En caso de ingresar **junto con los pequeños, acompañarlos en el seguimiento de las acciones de limpieza**, en caso de permanecer fuera, **alguien del equipo les acompañara a hacer esta tarea**.



Para facilitar el acceso y disminuir el contacto entre quienes ingresan y salen del centro, **pedimos planear su tiempo de arribo hasta con 5 minutos de anticipación (no más)**.



En la **recepción se han distribuido los espacios** para mantener una distancia apropiada, pedimos que si hacen uso de este espacio sean respetuosos de esta distribución.



Al terminar

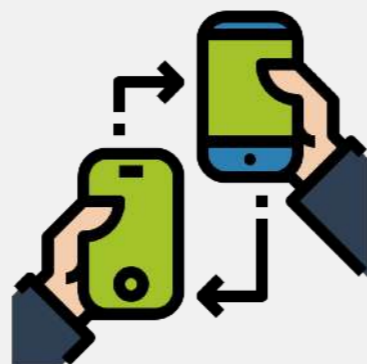
Para facilitar el flujo, y dar tiempo de limpiar los espacios usados, las sesiones tendrán una duración de 45 minutos. Pedimos su colaboración para cumplir con este aspecto, estando a tiempo para recoger a los pequeños.



En caso de tener alguna consulta o desear comunicar algo que sea necesario hacerlo de manera personal, pedimos anticiparnos vía WhatsApp, para indicarle el momento en que estemos disponibles.



Mantendremos como canal prioritario para brindar retroalimentación el uso de la aplicación de Seesaw (en caso de necesitar ayuda con este recurso, por favor háganoslo saber).



Previo a su salida, los pequeños realizarán las acciones de higiene personal apropiadas, que nos ayuden a mantenernos seguros.

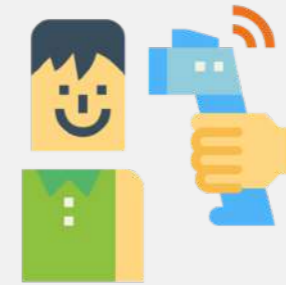




En caso de malestar



En caso de que esto suceda **reprogramaremos** las sesiones hasta que no haya síntomas.



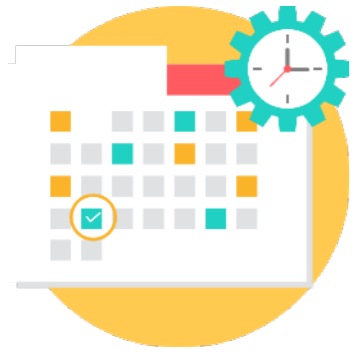
Si al momento de acudir se observa **algún síntoma** o se da un **registro de temperatura alta**, se le pedirá que **acuda a revisión médica** y se **reprogramará la sesión**



Pedimos su **apoyo para informar de cualquier malestar** en los pequeños o en cualquier miembro de la familia a la brevedad posible.



El **personal del centro** estará en constante **revisión médica** y en caso de **cualquier malestar** realizaremos los **ajustes necesarios** para que dicha persona pueda permanecer en su casa.



Reinicio de actividades



Tras la implementación de estas acciones, la capacitación de todo el personal que conformamos **TaKuMi** estamos listos para recibirlos y continuar creciendo juntos.

Nos vemos a partir del próximo

Lunes **22**
DE JUNIO